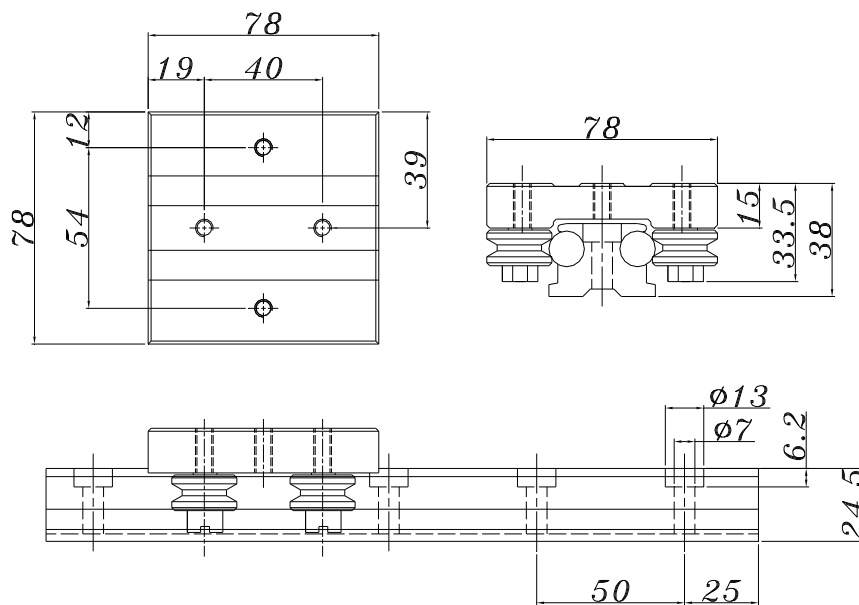


TPS12E雙軸心式滑軌、滑塊

Twin Parallel Shaft System (Adjustable) Anticorrosive Linear Guide



軸徑 Shaft diameter	導輪數量 Rolling Bearings No.	基本動 定格荷重 Basic dynamic load rating C(kgf)	基本靜 定格荷重 Basic static Load rating Co(kgf)	容許靜力矩			重量	
				To (kgf-m)	Tx (kgf-m)	Ty (kgf-m)	滑塊 Block (kg)	軌道 Track rail (kg/m)
12	4	140	230	1.5	2.5	3.8	0.36	3.2

訂購範例：

TPS12E—B3—R3000L

(1) (2) (3)

Example of identification number：

TPS12E—B3—R3000L

(1) (2) (3)

(1)型號

(2)1支滑軌上滑塊之個數

B1：1個 B2：2個 B3：3個

(3)滑軌長度(3000mm)：

軸心：熱處理(HRC60±2)，
鍍硬鉻及研磨

(1)Model No.

(2)Number of blocks per track rail：

B1：1 Block B2：2 Block B3：3 Block

(3)Length of track rail (3000mm)：

Shaft：Hardened(HRC60±2)ground
and chromium plated

