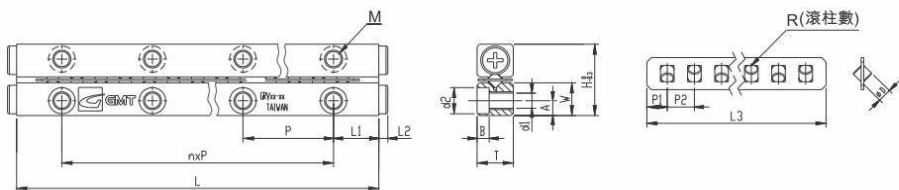


直線運動滑軌 ▶ 滾柱型 GRV / GRV - S

GRV / GRV - S



規格說明

型號表示		最大行程 (mm)	外型尺寸(mm)						保持器規格(mm)					
標準規格	耐蝕規格		H	T	W	L	n*P	L1	L2	ØD	L3	R	P1	P2
GRV00-20	GRV00-20-S	17	6.2	3	2.9	20	1*10	5	0.7	Ø1	12.4	6	1.3	2
GRV00-30	GRV00-30-S	21				30	2*10				16.4	8		
GRV00-40	GRV00-40-S	25				40	3*10				20.4	10		
GRV00-50	GRV00-50-S	29				50	4*10				24.4	12		
GRV00-60	GRV00-60-S	33				60	5*10				28.4	14		
GRV00-70	GRV00-70-S	37				70	6*10				32.4	16		
GRV00-80	GRV00-80-S	41				80	7*10				36.4	18		
GRV01-20	GRV01-20-S	13				8.5	4				3.9	20		
GRV01-30	GRV01-30-S	21	30	2*10	21.8			7						
GRV01-40	GRV01-40-S	29	40	3*10	27.8			9						
GRV01-50	GRV01-50-S	37	50	4*10	33.8			11						
GRV01-60	GRV01-60-S	45	60	5*10	39.8			13						
GRV01-70	GRV01-70-S	53	70	6*10	45.8			15						
GRV01-80	GRV01-80-S	61	80	7*10	51.8			17						
GRV02-30	GRV02-30-S	24	12	6	5.5			30	1*15	7.5		1.5	Ø2	21.6
GRV02-45	GRV02-45-S	30				45	2*15	33.6	8					
GRV02-60	GRV02-60-S	44				60	3*15	41.6	10					
GRV02-75	GRV02-75-S	58				75	4*15	49.6	12					
GRV02-90	GRV02-90-S	72				90	5*15	57.6	14					
GRV02-105	GRV02-105-S	86				105	6*15	65.6	16					
GRV02-120	GRV02-120-S	100				120	7*15	73.6	18					
GRV02-135	GRV02-135-S	106				135	8*15	85.6	21					
GRV02-150	GRV02-150-S	120				150	9*15	93.6	23					
GRV02-165	GRV02-165-S	134				165	10*15	101.6	25					
GRV02-180	GRV02-180-S	148	180	11*15	109.6	27								

訂購方法：

GR	V	01	40	S	P
滾柱	V軌	滾柱直徑	滑軌長度	耐蝕規格	滑軌精度等級

直線運動滑軌 ▶ 滾柱型 GRV / GRV - S

GRV / GRV - S



構成零件

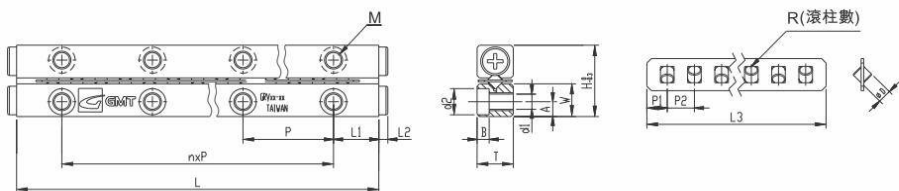
材料 型號	零件	軌道	滾柱	保持架
GRV		SUJ2		SUS304
GRV - S		SUS440C +化學鍍	SUS440C	

GRV-S 軌道面V溝未做化學鍍處理

安裝孔尺寸(mm)					單一顆滾柱負荷			質量(g)/2支	
A	M	d1	d2	B	基本動態負荷 (C)	基本靜態負荷 (Co)	荷重能力 (Fu)	標準規格	防銹規格
1.2	M1.4	1.1	2.1	4	62N/1pcs	72N/1pcs	24N/1pcs	2.4	2.6
								3.5	3.8
								4.6	5
								5.7	6.2
								6.8	7.4
								7.9	8.6
1.8	M2	1.65	3	1.4	125N/1pcs	144N/1pcs	48N/1pcs	4	4
								6	7
								8	9
								10	11
								12	13
								14	16
2.5	M3	2.55	4.4	2	293N/1pcs	292N/1pcs	97N/1pcs	16	17
								13	14
								20	21
								26	28
								32	35
								39	42
								45	48
								51	55
								58	62
								64	69
70	76								
77	82								

直線運動滑軌 ● 滾柱型 GRV / GRV - S

GRV / GRV - S



規格說明

型號表示		最大行程 (mm)	外型尺寸(mm)						保持器規格(mm)					
標準規格	耐蝕規格		H	T	W	L	n*p	L1	L2	ØD	L3	R	P1	P2
GRV03-50	GRV03-50-S	34	18	8	8.3	50	1*25	12.5	2	Ø3	36.4	7	3.2	5
GRV03-75	GRV03-75-S	54				75	2*25				51.4	10		
GRV03-100	GRV03-100-S	74				100	3*25				66.4	13		
GRV03-125	GRV03-125-S	104				125	4*25				76.4	15		
GRV03-150	GRV03-150-S	124				150	5*25				91.4	18		
GRV03-175	GRV03-175-S	144				175	6*25				106.4	21		
GRV03-200	GRV03-200-S	164				200	7*25				121.4	24		
GRV03-225	GRV03-225-S	184				225	8*25				136.4	27		
GRV03-250	GRV03-250-S	204				250	9*25				151.4	30		
GRV03-275	GRV03-275-S	224				275	10*25				166.4	33		
GRV03-300	GRV03-300-S	244				300	11*25				181.4	36		
GRV04-80	GRV04-80-S	54				22	11				10	80		
GRV04-120	GRV04-120-S	92	120	2*40	78.6			11						
GRV04-160	GRV04-160-S	130	160	3*40	99.6			14						
GRV04-200	GRV04-200-S	154	200	4*40	127.6			18						
GRV04-240	GRV04-240-S	192	240	5*40	148.6			21						
GRV04-280	GRV04-280-S	230	280	6*40	169.6			24						
GRV04-320	GRV04-320-S	254	320	7*40	197.6			28						
GRV04-360	GRV04-360-S	292	360	8*40	218.6			31						
GRV04-400	GRV04-400-S	330	400	9*40	239.6			34						
GRV04-440	GRV04-440-S	354	440	10*40	267.6			38						
GRV04-480	GRV04-480-S	392	480	11*40	288.6			41						

訂購方法: GR 滾柱 - V V軌 - 03 滾柱直徑 - 75 滑軌長度 - S 耐蝕規格 - P 滑軌精度等級

直線運動滑軌 ● 滾柱型 GRV / GRV - S

GRV / GRV - S



構成零件

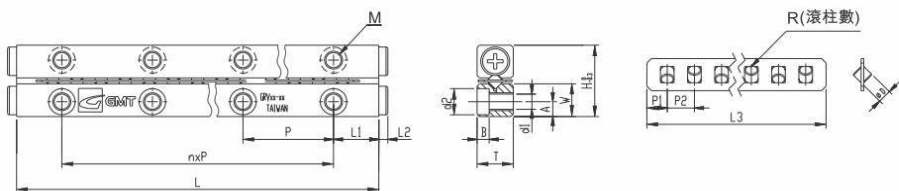
材料 型號	零件	軌道	滾柱	保持架
GRV		SUJ2		SUS304
GRV - S		SUS440C +化學鍍	SUS440C	

GRV-S 軌道面V溝未做化學鍍處理

安裝孔尺寸(mm)					單一類滾柱負荷			質量(g)/2支	
A	M	d1	d2	B	基本動態負荷 (C)	基本靜態負荷 (Co)	荷重能力 (Fu)	標準規格	防銹規格
3.5	M4	3.3	6	3.1	638N/1pcs	761N/1pcs	254N/1pcs	46	49
								68	73
								90	97
								112	120
								134	144
								157	168
								179	191
								201	215
								223	239
								245	262
								267	286
								4.5	M5
180	193								
238	254								
296	317								
355	380								
413	442								
472	505								
530	568								
589	631								
647	694								
706	756								

直線運動滑軌 ● 滾柱型 GRV / GRV - S

GRV / GRV - S



規格說明

型號表示		最大行程 (mm)	外型尺寸(mm)						保持器規格(mm)					
標準規格	耐蝕規格		H	T	W	L	n*p	L1	L2	ØD	L3	R	P1	P2
GRV06-100	GRV06-100-S	80	31	15	14	100	1*50	25	2	Ø6	64.8	7	5.4	9
GRV06-150	GRV06-150-S	108				150	2*50				100.8	11		
GRV06-200	GRV06-200-S	154				200	3*50				127.8	14		
GRV06-250	GRV06-250-S	200				250	4*50				154.8	17		
GRV06-300	GRV06-300-S	246				300	5*50				181.8	20		
GRV06-350	GRV06-350-S	274				350	6*50				217.8	24		
GRV06-400	GRV06-400-S	320				400	7*50				244.8	27		
GRV06-450	GRV06-450-S	366				450	8*50				271.8	30		
GRV06-500	GRV06-500-S	412				500	9*50				298.8	33		
GRV06-550	GRV06-550-S	458				550	10*50				325.8	36		
GRV06-600	GRV06-600-S	486	600	11*50	361.8	40								
GRV09-200	/	158	44	22	20.2	200	1*100	50	3.5	Ø9	130.0	9	9	14
GRV09-300	/	246				300	2*100				186.0	13		
GRV09-400	/	306				400	3*100				256.0	18		
GRV09-500	/	394				500	4*100				312.0	22		
GRV09-600	/	482				600	5*100				368.0	26		
GRV09-700	/	570				700	6*100				424.0	30		
GRV09-800	/	658				800	7*100				480.0	34		
GRV09-900	/	746				900	8*100				536.0	38		
GRV09-1000	/	806				1000	9*100				606.0	43		
GRV09-1100	/	894				1100	10*100				662.0	47		
GRV09-1200	/	982	1200	11*100	718.0	51								
GRV12-200	/	160	58	28	26.9	200	1*100	50	3.5	Ø12	130.0	7	11	18
GRV12-300	/	216				300	2*100				202.0	11		
GRV12-400	/	308				400	3*100				256.0	14		
GRV12-500	/	400				500	4*100				310.0	17		
GRV12-600	/	492				600	5*100				364.0	20		
GRV12-700	/	548				700	6*100				436.0	24		
GRV12-800	/	640				800	7*100				490.0	27		
GRV12-900	/	732				900	8*100				544.0	30		
GRV12-1000	/	824				1000	9*100				598.0	33		
GRV12-1100	/	916				1100	10*100				652.0	36		
GRV12-1200	/	972	1200	11*100	724.0	40								

訂購方法: GR 滾柱 - V V軌 - 06 滾柱直徑 - 200 滑軌長度 - S 耐蝕規格 - P 滑軌精度等級

直線運動滑軌 ● 滾柱型 GRV / GRV - S

GRV / GRV - S



構成零件

材料 型號	零件	軌道	滾柱	保持架
GRV		SUJ2		SUS304
GRV - S		SUS440C +化學鍍	SUS440C	

GRV-S 軌道面V溝未做化學鍍處理

安裝孔尺寸(mm)					單一類滾柱負荷			質量(g)/2支	
A	M	d1	d2	B	基本動態負荷 (C)	基本靜態負荷 (Co)	荷重能力 (Fu)	標準規格	防銹規格
6	M6	5.3	9.5	5.2	2570N/1pcs	2632N/1pcs	877N/1pcs	287	311
								435	466
								577	618
								721	773
								864	925
								1006	1078
								1150	1232
								1292	1385
								1436	1539
								1579	1691
9	M8	6.8	10.5	6.2	7190N/1pcs	7274N/1pcs	2425N/1pcs	1273	1846
								1267	/
								1891	/
								2509	/
								3133	/
								3756	/
								4628.1	/
								4915.2	/
								5525.3	/
								6140.9	/
12	M10	8.5	13.5	8.2	14700N/1pcs	13187N/1pcs	4396N/1pcs	7361.2	/
								2114	/
								3161	/
								4195	/
								5242	/
								6276	/
								7734.8	/
								8829.2	/
								9261.2	/
								10281.7	/
								11302.3	/
								12336.4	/