

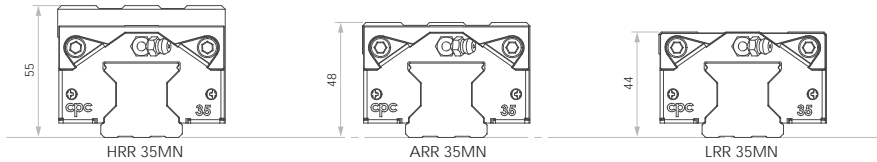


ARR/HRR/LRR series  
滾子型線性滑軌系列

產品設計

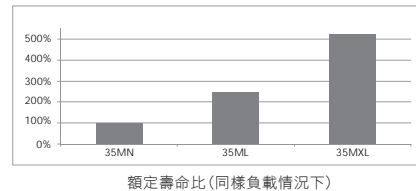
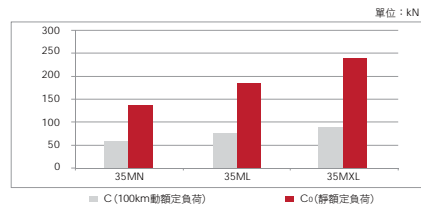
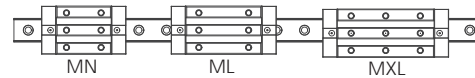
LRR超低組合高度機型

相較於業界標準，組合高更低的低重心型號。可提供高度空間更為緊湊，或需要降低外力矩與更小慣性力的機構使用場合。ARR、HRR、LRR 滑座，皆共用相同的軌道，具有相同的額定負荷與額定壽命。



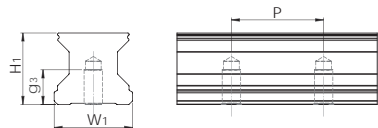
MXL超長滑座機型

相較於業界ML加長型滑座，長度更加長的超長型滑座型號。可呈現更大的額定負載與剛性，減震能力佳。適用於需要超剛性與運行精度的工作母機。



尺寸規格

ARRU Series 下鎖式滑軌



型號規格	W1	H1	P	Mxg <sub>3</sub>	Lmax	滑軌重量 (g/m)
ARRU 35	34	31	40	M8x15	4000	5740
ARRU 45	45	38	52.5	M12x19	4000	10000

配件介紹

靜音滾子保持鏈(選配)

保持鏈可有效降低滑座運行時的高頻音噪，並提高運行的順暢度。相鄰鋼滾子之間的保持鏈間隔塊，可不斷對滾子進行油膜補充，保持更好的潤滑情況。

(詳細資料請參閱型錄P07)

高剛性不鏽鋼加強片(標配)

L型設計，分別以端面與底面螺絲鎖於滑座鋼體上；鋼體底部設有一體成型的銑製卡榫，將加強片牢牢鎖，可防止塑膠配件因高速運行或重負荷運作時，破裂而造成滑座損壞。

(詳細資料請參閱型錄P06)

全包覆密封片(標配)

全機型滑座，均配有接觸式的「端面密封片」、「底面密封片」、「內側密封片」。可有效防護異物粉塵入侵滑座，並降低滑座內的潤滑油溢漏。

(詳細資料請參閱型錄P03)

金屬塑膠孔蓋(標配)

不鏽鋼材質上蓋，在惡劣環境下，可展現優異的耐磨能力。孔蓋內側設有塑膠固定支撐部，具有好安裝的特色，可直接安裝於標準滑軌上，支撐部與柱頭螺絲接觸，可防止安裝時，敲打過深；也可防止滑座運行時，孔蓋因上方異物壓沉而下降，導致異物堆積。

(詳細資料請參閱型錄P10)

外掛式密封片(選配)

針對細微粉塵的使用環境，如木工機、玻璃加工機、石墨加工機、研磨機，可展現高防塵能力。密封片外側設有不鏽鋼刮片，內側輪廓與滑軌輪廓的間隙僅0.2~0.3mm，可防止較大異物損壞橡膠材質密封片。

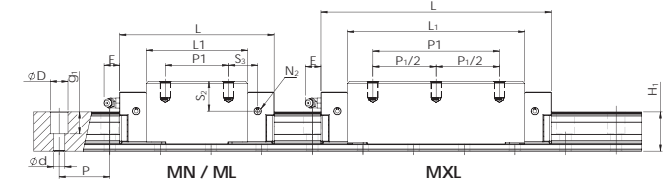
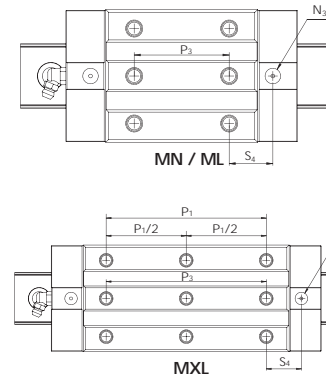
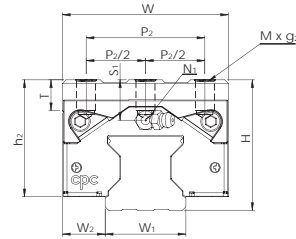
(詳細資料請參閱型錄P09)

訂購須知

型號定義

ARR	U	35	M	N	S	2	C	V1	P	-1480L	-20	-20	II	/J
容製化需求 (請參閱型錄P30)														
同一軸所裝配滑軌數														
端點邊距 (mm)														
起點邊距 (mm)														
滑軌長度 (mm)														
精度等級: UP, SP, P, H 共四種精度等級 (請參閱型錄P29)														
預壓等級: V0: 輕預壓 V1: 中預壓 V2: 重預壓														
C: 配備保持鏈 (請參閱型錄P07)														
單一滑軌搭配滑座數														
密封片型式 S: 接觸式泛用型密封片														
滑座長度 L: 長型 N: 標準型 XL: 超長型														
滑座寬度 M: 標準型 F: 法蘭型														
尺寸規格: 35、45														
U: 下鎖式滑軌														
產品類別: ARR: 低組裝型 HRR: 高組裝型 LRR: 超低組裝型														

尺寸規格



ARR MN/ML/MXL Series

型號規格	組裝尺寸		滑軌尺寸 (mm)				滑座尺寸 (mm)										額定負荷 (kN)				靜扭矩 (Nm)			重量		型號規格								
	H	W <sub>2</sub>	W <sub>1</sub>	H <sub>1</sub>	P	D <sub>x</sub> d <sub>x</sub> g <sub>1</sub>	W	L	L <sub>1</sub>	h <sub>2</sub>	P <sub>1</sub>	P <sub>1</sub> /2	P <sub>2</sub>	P <sub>2</sub> /2	P <sub>3</sub>	M <sub>x</sub> g <sub>2</sub>	M <sub>1</sub>	T	N <sub>1</sub>	N <sub>2</sub>	N <sub>3</sub>	E	S <sub>1</sub>	S <sub>2</sub>	S <sub>3</sub>		S <sub>4</sub>	C <sub>iso100km</sub>	C <sub>0</sub>	M <sub>r0</sub>	M <sub>p0</sub>	M <sub>y0</sub>	滑座 (g)	滑軌 (g/m)
ARR 35MN	48	18	34	31	40	14x9x17	70	122	84	42	50	-	50	25	50	M8x13	-	13	M6x12	M6x8	P5	12	10	16.4	25	25	57	154	2742	1946	1946	1200	5740	ARR 35MN
ARR 35ML	48	18	34	31	40	14x9x17	70	147.5	109.5	42	72	-	50	25	72	M8x13	-	13	M6x12	M6x8	P5	12	10	16.4	26.7	26.7	68.9	196	3525	3226	3226	1750	5740	ARR 35ML
ARR 45MN	60	20.5	45	38	52.5	20x14x17	86	156	110	52	60	-	60	30	60	M10x17	-	13	M6x12	M6x8	P5	12	14.6	21.8	39.2	36	95.9	255	6350	4450	4450	2600	10000	ARR 45MN
ARR 45ML	60	20.5	45	38	52.5	20x14x17	86	191	145	52	80	-	60	30	80	M10x17	-	13	M6x12	M6x8	P5	12	14.6	21.8	46.7	43.5	118	333	8450	7700	7700	3350	10000	ARR 45ML

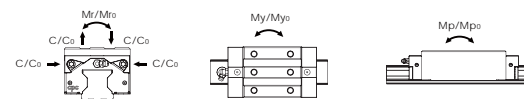
HRR MN/ML/MXL Series

HRR 35MN	55	18	34	31	40	14x9x17	70	122	84	49	50	-	50	25	50	M8x16	-	13	M6x12	M6x8	P5	12	17	23.4	25	25	57	154	2742	1946	1946	1720	5740	HRR 35MN
HRR 35ML	55	18	34	31	40	14x9x17	70	147.5	109.5	49	72	-	50	25	72	M8x16	-	13	M6x12	M6x8	P5	12	17	23.4	26.7	26.7	68.9	196	3525	3226	3226	2100	5740	HRR 35ML
HRR 35MXL	55	18	34	31	40	14x9x17	70	177.5	139.5	49	100	50	50	25	100	M8x16	-	13	M6x12	M6x8	P5	12	17	23.4	27.7	27.7	82	245	4439	5111	5111	2700	5740	HRR 35MXL
HRR 45MN	70	20.5	45	38	52.5	20x14x17	86	156	110	62	60	-	60	30	60	M10x20	-	13	M6x12	M6x8	P5	12	24.6	31.8	39.2	36	95.9	255	6350	4450	4450	3400	10000	HRR 45MN
HRR 45ML	70	20.5	45	38	52.5	20x14x17	86	191	145	62	80	-	60	30	80	M10x20	-	13	M6x12	M6x8	P5	12	24.6	31.8	46.7	43.5	118	333	8450	7700	7700	4300	10000	HRR 45ML
HRR 45MXL	70	20.5	45	38	52.5	20x14x17	86	226	180	62	120	60	60	30	120	M10x20	-	13	M6x12	M6x8	P5	12	24.6	31.8	44.2	41	138	410	10500	11800	11800	5200	10000	HRR 45MXL

LRR MN/ML/MXL Series

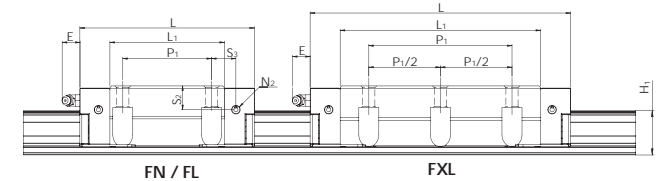
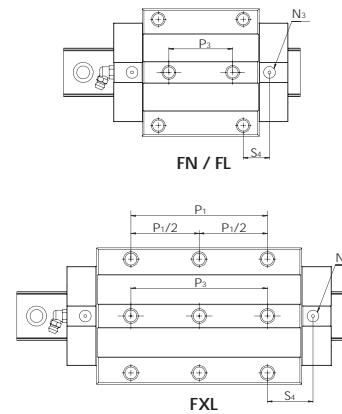
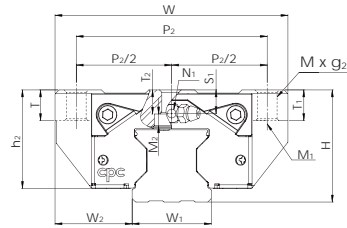
LRR 35MN	44	18	34	31	40	14x9x17	70	122	84	38	50	-	50	25	50	M8x9	-	9	M6x12	M6x8	P5	12	6	12.4	25	25	57	154	2742	1946	1946	1100	5740	LRR 35MN
LRR 35ML	44	18	34	31	40	14x9x17	70	147.5	109.5	38	72	-	50	25	72	M8x9	-	9	M6x12	M6x8	P5	12	6	12.4	26.7	26.7	68.9	196	3525	3226	3226	1500	5740	LRR 35ML
LRR 35MXL	44	18	34	31	40	14x9x17	70	177.5	139.5	38	100	50	50	25	100	M8x9	-	9	M6x12	M6x8	P5	12	6	12.4	27.7	27.7	82	245	4439	5111	5111	1900	5740	LRR 35MXL
LRR 45MN	52	20.5	45	38	52.5	20x14x17	86	156	110	44	60	-	60	30	60	M10x11	-	10	M6x12	M6x8	P5	12	6.6	13.8	39.2	36	95.9	255	6350	4450	4450	2100	10000	LRR 45MN
LRR 45ML	52	20.5	45	38	52.5	20x14x17	86	191	145	44	80	-	60	30	80	M10x11	-	10	M6x12	M6x8	P5	12	6.6	13.8	46.7	43.5	118	333	8450	7700	7700	2700	10000	LRR 45ML
LRR 45MXL	52	20.5	45	38	52.5	20x14x17	86	226	180	44	120	60	60	30	120	M10x11	-	10	M6x12	M6x8	P5	12	6.6	13.8	44.2	41	138	410	10500	11800	11800	3200	10000	LRR 45MXL

註：1. N<sub>2</sub>為側向注油孔 2. N<sub>3</sub>為上方注油孔的O型環油封尺寸  
3. N<sub>2</sub>、N<sub>3</sub>在出貨時，注油孔為封閉，使用前請先打通



有關額定負荷及靜扭矩乃根據ISO14728計算而得，而額定壽命之定義為一批相同的線性滑軌，於額定動負荷C在相同運轉條件下，在未因滾動疲乏所導致的材料破壞發生前，有90%的機率可分別行走100km的運行距離。倘若以行走50km的運行距離作為額定壽命計算標準時，其額定動負荷之值則為行走100km的額定動負荷C<sub>100R</sub>乘以1.23倍。在表中分別刊登100km與50km額定壽命的基本額定動負荷值。

尺寸規格



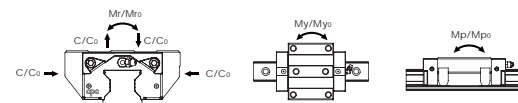
HRR FN/FL/FXL Series

型號規格	組裝尺寸			滑軌尺寸 (mm)			滑座尺寸 (mm)											額定負荷 (KN)				靜扭矩 (Nm)			重量		型號規格										
	H	W <sub>2</sub>	W <sub>1</sub>	H <sub>1</sub>	P	D <sub>x</sub> D <sub>x</sub> G <sub>1</sub>	W	L	L <sub>1</sub>	h <sub>2</sub>	P <sub>1</sub>	P <sub>1</sub> /2	P <sub>2</sub>	P <sub>2</sub> /2	P <sub>3</sub>	M x G <sub>2</sub>	M <sub>1</sub>	M <sub>2</sub>	T	T <sub>1</sub>	T <sub>2</sub>	N <sub>1</sub>	N <sub>2</sub>	N <sub>3</sub>	E	S <sub>1</sub>		S <sub>2</sub>	S <sub>3</sub>	S <sub>4</sub>	C <sub>iso 100km</sub>	C <sub>0</sub>	M <sub>r0</sub>	M <sub>p0</sub>	M <sub>y0</sub>	滑座 (g)	滑軌 (g/m)
HRR 35FN	48	33	34	31	40	14x9x17	100	122	84	42	62	-	82	41	52	M10x13	M8	5	13	13	10.2	M6x12	M6x8	P5	12	10	16.4	19	19	57	154	2742	1946	1946	1700	5740	HRR 35FN
HRR 35FL	48	33	34	31	40	14x9x17	100	147.5	109.5	42	62	-	82	41	52	M10x13	M8	5	13	13	10.2	M6x12	M6x8	P5	12	10	16.4	31.7	31.7	68.9	196	3525	3226	3226	2400	5740	HRR 35FL
HRR 35FXL	48	33	34	31	40	14x9x17	100	177.5	139.5	42	100	50	82	41	100	M10x13	M8	5	13	13	10.2	M6x12	M6x8	P5	12	10	16.4	27.7	27.7	82	245	4439	5111	5111	3100	5740	HRR 35FXL
HRR 45FN	60	37.5	45	38	52.5	20x14x17	120	156	110	52	80	-	100	50	60	M12x15	M10	6	15	15	14.8	M6x12	M6x8	P5	12	14.6	21.8	29.2	26	95.9	255	6350	4450	4450	3600	10000	HRR 45FN
HRR 45FL	60	37.5	45	38	52.5	20x14x17	120	191	145	52	80	-	100	50	60	M12x15	M10	6	15	15	14.8	M6x12	M6x8	P5	12	14.6	21.8	46.7	43.5	118	333	8450	7700	7700	4700	10000	HRR 45FL
HRR 45FXL	60	37.5	45	38	52.5	20x14x17	120	226	180	52	120	60	100	50	120	M12x15	M10	6	15	15	14.8	M6x12	M6x8	P5	12	14.6	21.8	44.2	41	138	410	10500	11800	11800	5750	10000	HRR 45FXL

LRR FN/FL/FXL Series

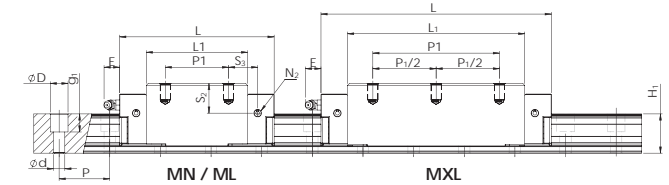
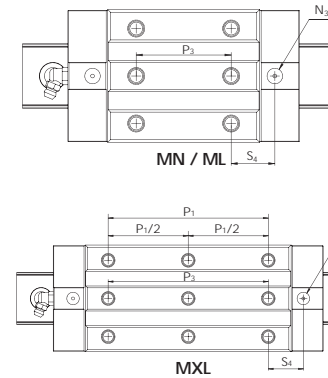
LRR 35FN	44	33	34	31	40	14x9x17	100	122	84	38	62	-	82	41	52	M10x13	M8	5	9	13	6.7	M6x12	M6x8	P5	12	6	12.4	19	19	57	154	2742	1946	1946	1550	5740	LRR 35FN
LRR 35FL	44	33	34	31	40	14x9x17	100	147.5	109.5	38	62	-	82	41	52	M10x13	M8	5	9	13	6.7	M6x12	M6x8	P5	12	6	12.4	31.7	31.7	68.9	196	3525	3226	3226	2200	5740	LRR 35FL
LRR 35FXL	44	33	34	31	40	14x9x17	100	177.5	139.5	38	100	50	82	41	100	M10x13	M8	5	9	13	6.7	M6x12	M6x8	P5	12	6	12.4	27.7	27.7	82	245	4439	5111	5111	2800	5740	LRR 35FXL
LRR 45FN	52	37.5	45	38	52.5	20x14x17	120	156	110	44	80	-	100	50	60	M12x15	M10	6	10	15	7.3	M6x12	M6x8	P5	12	6.6	13.8	29.2	26	95.9	255	6350	4450	4450	2900	10000	LRR 45FN
LRR 45FL	52	37.5	45	38	52.5	20x14x17	120	191	145	44	80	-	100	50	60	M12x15	M10	6	10	15	7.3	M6x12	M6x8	P5	12	6.6	13.8	46.7	43.5	118	333	8450	7700	7700	3800	10000	LRR 45FL
LRR 45FXL	52	37.5	45	38	52.5	20x14x17	120	226	180	44	120	60	100	50	120	M12x15	M10	6	10	15	7.3	M6x12	M6x8	P5	12	6.6	13.8	44.2	41	138	410	10500	11800	11800	4500	10000	LRR 45FXL

註：1. N<sub>2</sub>為側向注油孔 2. N<sub>3</sub>為上方注油孔的O型環油封尺寸  
 3. N<sub>2</sub>、N<sub>3</sub>在出貨時，注油孔為封閉，使用前請先打通  
 4. MxG<sub>2</sub>、M<sub>1</sub>：螺絲尺寸依據ISO 4762-12.9  
 5. M<sub>2</sub>腹部沉頭孔螺絲尺寸依據 DIN 7984-8.8



有關額定負荷及靜扭矩乃根據ISO14728計算而得，而額定壽命之定義為一批相同的線性滑動，於額定動負荷C在相同運轉條件下，在未因滾動疲乏所導致的材料破壞發生前，有90%的機率可分別行走100km的運行距離。倘若以行走50km的運行距離作為額定壽命計算標準時，其額定動負荷之值則為行走100km的額定動負荷C<sub>100R</sub>乘以1.23倍。在表中分別刊登100km與50km額定壽命的基本額定動負荷值。

尺寸規格



ARR MN/ML/MXL...C Series (保持鏈型)

型號規格	組裝尺寸		滑軌尺寸 (mm)			滑座尺寸 (mm)											額定負荷 (KN)				靜扭矩 (Nm)			重量		型號規格								
	H	W <sub>2</sub>	W <sub>1</sub>	H <sub>1</sub>	P	D <sub>x</sub> d <sub>x</sub> g <sub>1</sub>	W	L	L <sub>1</sub>	h <sub>2</sub>	P <sub>1</sub>	P <sub>1</sub> /2	P <sub>2</sub>	P <sub>2</sub> /2	P <sub>3</sub>	M x g <sub>2</sub>	M <sub>1</sub>	T	N <sub>1</sub>	N <sub>2</sub>	N <sub>3</sub>	E	S <sub>1</sub>	S <sub>2</sub>	S <sub>3</sub>		S <sub>4</sub>	C <sub>age</sub> 100km	C <sub>0</sub>	M <sub>r0</sub>	M <sub>p0</sub>	M <sub>y0</sub>	滑座 (g)	滑軌 (g/m)
ARR 35MN	48	18	34	31	40	14x9x17	70	122	84	42	50	-	50	25	50	M8x13	-	13	M6x12	M6x8	P5	12	10	16.4	25	25	71.3	133	2350	1710	1710	1200	5740	ARR 35MN
ARR 35ML	48	18	34	31	40	14x9x17	70	147.5	109.5	42	72	-	50	25	72	M8x13	-	13	M6x12	M6x8	P5	12	10	16.4	26.7	26.7	86.1	175	3133	2881	2881	1750	5740	ARR 35ML
ARR 45MN	60	20.5	45	38	52.5	20x14x17	86	156	110	52	60	-	60	30	60	M10x17	-	13	M6x12	M6x8	P5	12	14.6	21.8	39.2	36	120	222	5750	4050	4050	2600	10000	ARR 45MN
ARR 45ML	60	20.5	45	38	52.5	20x14x17	86	191	145	52	80	-	60	30	80	M10x17	-	13	M6x12	M6x8	P5	12	14.6	21.8	46.7	43.5	147.5	288	7550	6900	6900	3350	10000	ARR 45ML

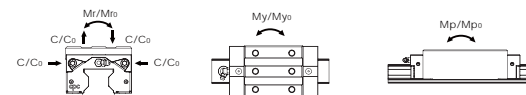
HRR MN/ML/MXL...C Series (保持鏈型)

HRR 35MN	55	18	34	31	40	14x9x17	70	122	84	49	50	-	50	25	50	M8x16	-	13	M6x12	M6x8	P5	12	17	23.4	25	25	71.3	133	2350	1710	1710	1720	5740	HRR 35MN
HRR 35ML	55	18	34	31	40	14x9x17	70	147.5	109.5	49	72	-	50	25	72	M8x16	-	13	M6x12	M6x8	P5	12	17	23.4	26.7	26.7	86.1	175	3133	2881	2881	2100	5740	HRR 35ML
HRR 35MXL	55	18	34	31	40	14x9x17	70	177.5	139.5	49	100	50	50	25	100	M8x16	-	13	M6x12	M6x8	P5	12	17	23.4	27.7	27.7	102.5	224	4047	4695	4695	2700	5740	HRR 35MXL
HRR 45MN	70	20.5	45	38	52.5	20x14x17	86	156	110	62	60	-	60	30	60	M10x20	-	13	M6x12	M6x8	P5	12	24.6	31.8	39.2	36	120	222	5750	4050	4050	3400	10000	HRR 45MN
HRR 45ML	70	20.5	45	38	52.5	20x14x17	86	191	145	62	80	-	60	30	80	M10x20	-	13	M6x12	M6x8	P5	12	24.6	31.8	46.7	43.5	147.5	288	7550	6900	6900	4300	10000	HRR 45ML
HRR 45MXL	70	20.5	45	38	52.5	20x14x17	86	226	180	62	120	60	60	30	120	M10x20	-	13	M6x12	M6x8	P5	12	24.6	31.8	44.2	41	172.5	366	9650	10850	10850	5200	10000	HRR 45MXL

LRR MN/ML/MXL...C Series (保持鏈型)

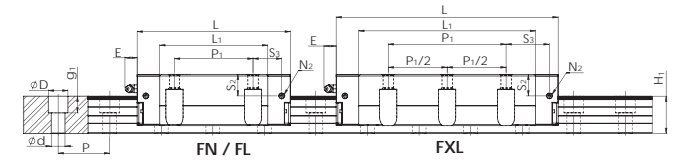
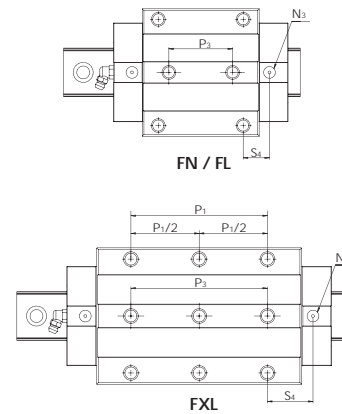
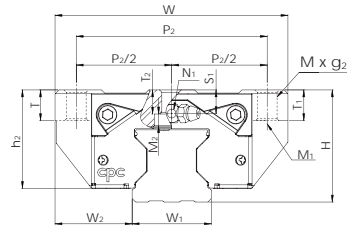
LRR 35MN	44	18	34	31	40	14x9x17	70	122	84	38	50	-	50	25	50	M8x9	-	9	M6x12	M6x8	P5	12	6	12.4	25	25	71.3	133	2350	1710	1710	1100	5740	LRR 35MN
LRR 35ML	44	18	34	31	40	14x9x17	70	147.5	109.5	38	72	-	50	25	72	M8x9	-	9	M6x12	M6x8	P5	12	6	12.4	26.7	26.7	86.1	175	3133	2881	2881	1500	5740	LRR 35ML
LRR 35MXL	44	18	34	31	40	14x9x17	70	177.5	139.5	38	100	50	50	25	100	M8x9	-	9	M6x12	M6x8	P5	12	6	12.4	27.7	27.7	102.5	224	4047	4695	4695	1900	5740	LRR 35MXL
LRR 45MN	52	20.5	45	38	52.5	20x14x17	86	156	110	44	60	-	60	30	60	M10x11	-	10	M6x12	M6x8	P5	12	6.6	13.8	39.2	36	120	222	5750	4050	4050	2100	10000	LRR 45MN
LRR 45ML	52	20.5	45	38	52.5	20x14x17	86	191	145	44	80	-	60	30	80	M10x11	-	10	M6x12	M6x8	P5	12	6.6	13.8	46.7	43.5	147.5	288	7550	6900	6900	2700	10000	LRR 45ML
LRR 45MXL	52	20.5	45	38	52.5	20x14x17	86	226	180	44	120	60	60	30	120	M10x11	-	10	M6x12	M6x8	P5	12	6.6	13.8	44.2	41	172.5	366	9650	10850	10850	3200	10000	LRR 45MXL

註：1. N<sub>2</sub>為側向注油孔 2. N<sub>3</sub>為上方注油孔的O型環油封尺寸  
3. N<sub>2</sub>、N<sub>3</sub>在出貨時，注油孔為封閉，使用前請先打通



帶保持鏈滑座額定負荷 C<sub>age</sub> 值為實際測試值。  
靜額定負荷與靜扭矩乃根據 ISO 14728 計算而得。

尺寸規格



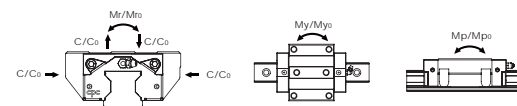
HRR FN/FL/FXL...C Series (保持鏈型)

型號規格	組裝尺寸		滑軌尺寸 (mm)				滑座尺寸 (mm)											額定負荷 (kN)				靜扭矩 (Nm)			重量		型號規格										
	H	W <sub>2</sub>	W <sub>1</sub>	H <sub>1</sub>	P	D <sub>x</sub> D <sub>x</sub> G <sub>1</sub>	W	L	L <sub>1</sub>	h <sub>2</sub>	P <sub>1</sub>	P <sub>1/2</sub>	P <sub>2</sub>	P <sub>2/2</sub>	P <sub>3</sub>	M x G <sub>2</sub>	M <sub>1</sub>	M <sub>2</sub>	T	T <sub>1</sub>	T <sub>2</sub>	N <sub>1</sub>	N <sub>2</sub>	N <sub>3</sub>	E	S <sub>1</sub>		S <sub>2</sub>	S <sub>3</sub>	S <sub>4</sub>	C <sub>cage</sub> 100km	C <sub>0</sub>	M <sub>r0</sub>	M <sub>p0</sub>	M <sub>y0</sub>	滑座 (g)	滑軌 (g/m)
HRR 35FN	48	33	34	31	40	14x9x17	100	122	84	42	62	-	82	41	52	M10x13	M8	5	13	13	10.2	M6x12	M6x8	P5	12	10	16.4	19	19	71.3	133	2350	1710	1710	1700	5740	HRR 35FN
HRR 35FL	48	33	34	31	40	14x9x17	100	147.5	109.5	42	62	-	82	41	52	M10x13	M8	5	13	13	10.2	M6x12	M6x8	P5	12	10	16.4	31.7	31.7	86.1	175	3133	2881	2881	2400	5740	HRR 35FL
HRR 35FXL	48	33	34	31	40	14x9x17	100	177.5	139.5	42	100	50	82	41	100	M10x13	M8	5	13	13	10.2	M6x12	M6x8	P5	12	10	16.4	27.7	27.7	102.5	224	4047	4695	4695	3100	5740	HRR 35FXL
HRR 45FN	60	37.5	45	38	52.5	20x14x17	120	156	110	52	80	-	100	50	60	M12x15	M10	6	15	15	14.8	M6x12	M6x8	P5	12	14.6	21.8	29.2	26	120	222	5750	4050	4050	3600	10000	HRR 45FN
HRR 45FL	60	37.5	45	38	52.5	20x14x17	120	191	145	52	80	-	100	50	60	M12x15	M10	6	15	15	14.8	M6x12	M6x8	P5	12	14.6	21.8	46.7	43.5	147.5	288	7550	6900	6900	4700	10000	HRR 45FL
HRR 45FXL	60	37.5	45	38	52.5	20x14x17	120	226	180	52	120	60	100	50	120	M12x15	M10	6	15	15	14.8	M6x12	M6x8	P5	12	14.6	21.8	44.2	41	172.5	366	9650	10850	10850	5750	10000	HRR 45FXL

LRR FN/FL/FXL...C Series (保持鏈型)

型號規格	H	W <sub>2</sub>	W <sub>1</sub>	H <sub>1</sub>	P	D <sub>x</sub> D <sub>x</sub> G <sub>1</sub>	W	L	L <sub>1</sub>	h <sub>2</sub>	P <sub>1</sub>	P <sub>1/2</sub>	P <sub>2</sub>	P <sub>2/2</sub>	P <sub>3</sub>	M x G <sub>2</sub>	M <sub>1</sub>	M <sub>2</sub>	T	T <sub>1</sub>	T <sub>2</sub>	N <sub>1</sub>	N <sub>2</sub>	N <sub>3</sub>	E	S <sub>1</sub>	S <sub>2</sub>	S <sub>3</sub>	S <sub>4</sub>	C <sub>cage</sub> 100km	C <sub>0</sub>	M <sub>r0</sub>	M <sub>p0</sub>	M <sub>y0</sub>	滑座 (g)	滑軌 (g/m)	型號規格
LRR 35FN	44	33	34	31	40	14x9x17	100	122	84	38	62	-	82	41	52	M10x9	M8	5	9	13	6.7	M6x12	M6x8	P5	12	6	12.4	19	19	71.3	133	2350	1710	1710	1550	5740	LRR 35FN
LRR 35FL	44	33	34	31	40	14x9x17	100	147.5	109.5	38	62	-	82	41	52	M10x9	M8	5	9	13	6.7	M6x12	M6x8	P5	12	6	12.4	31.7	31.7	86.1	175	3133	2881	2881	2200	5740	LRR 35FL
LRR 35FXL	44	33	34	31	40	14x9x17	100	177.5	139.5	38	100	50	82	41	100	M10x9	M8	5	9	13	6.7	M6x12	M6x8	P5	12	6	12.4	27.7	27.7	102.5	224	4047	4695	4695	2800	5740	LRR 35FXL
LRR 45FN	52	37.5	45	38	52.5	20x14x17	120	156	110	44	80	-	100	50	60	M12x15	M10	6	10	15	7.3	M6x12	M6x8	P5	12	6.6	13.8	29.2	26	120	222	5750	4050	4050	2900	10000	LRR 45FN
LRR 45FL	52	37.5	45	38	52.5	20x14x17	120	191	145	44	80	-	100	50	60	M12x15	M10	6	10	15	7.3	M6x12	M6x8	P5	12	6.6	13.8	46.7	43.5	147.5	288	7550	6900	6900	3800	10000	LRR 45FL
LRR 45FXL	52	37.5	45	38	52.5	20x14x17	120	226	180	44	120	60	100	50	120	M12x15	M10	6	10	15	7.3	M6x12	M6x8	P5	12	6.6	13.8	44.2	41	172.5	366	9650	10850	10850	4500	10000	LRR 45FXL

註：1. N<sub>2</sub>為側向注油孔 2. N<sub>3</sub>為上方注油孔的O型環油封尺寸  
 3. N<sub>2</sub>、N<sub>3</sub>在出貨時，注油孔為封閉，使用前請先打通  
 4. M<sub>x</sub>G<sub>2</sub>、M<sub>1</sub>：螺絲尺寸依據ISO 4762-12.9  
 5. M<sub>2</sub>腹部沉頭孔螺絲尺寸依據DIN 7984-8.8



帶保持鏈滑座額定負荷C<sub>cage</sub>值為實際測試值。  
 靜額定負荷與靜扭矩乃根據ISO 14728計算而得。